

TALLER DE PROPOSTES ESPAI JOVE REMOLÍ – CAN VIDALET

DATA	29/01/2017	LLOC	Centre Municipal Puig Coca
HORA INICI	19.00h	HORA FI	20.45h
NÚM. PARTICIPANTS	6		

ORDRE DEL DIA

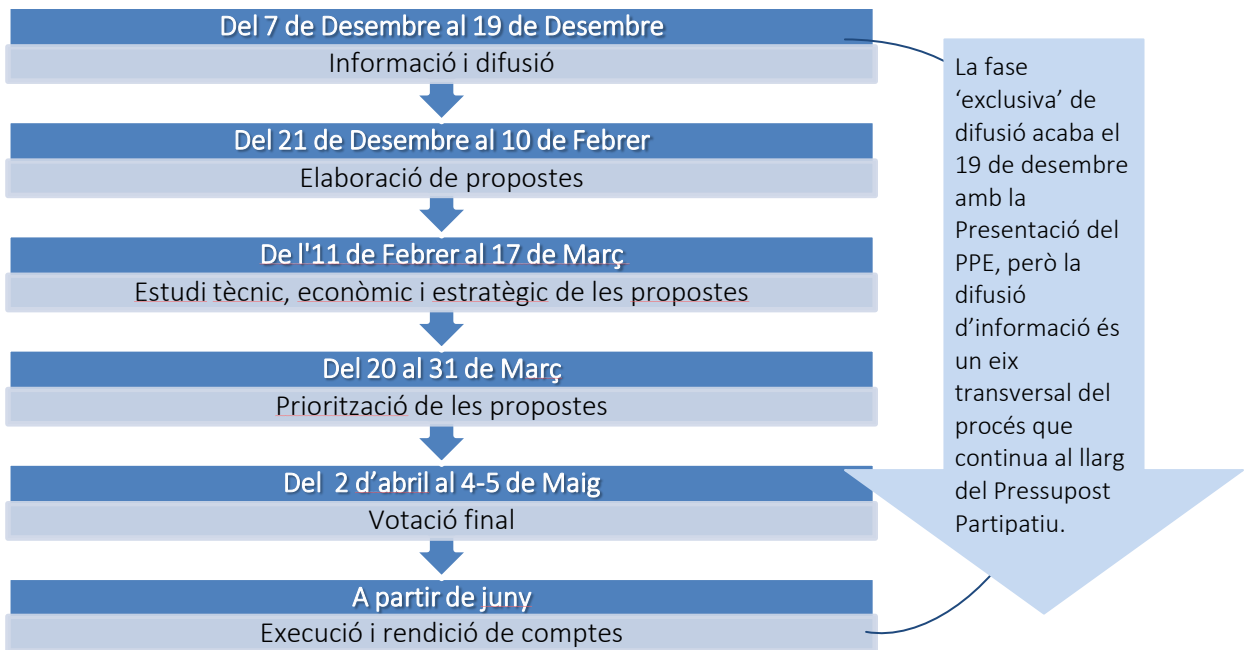
- 19.00h Recepció dels i les participants
- 19.10h Benvinguda i explicació del procés
- 19.40h Grups de treball per fer propostes
- 20.00h Posada en comú
- 20.45h Cloenda



DESENVOLUPAMENT DE LA SESSIÓ

La sessió inicia amb la presentació dels i de les assistents al taller. La majoria de participants coneixen i han participat en edicions anteriors del Pressupost Participatiu però hi ha una assistent que és nova en el procés. Amb la finalitat que totes les persones participants coneguin bé i recordin què és el Pressupost Participatiu i quin és el procés i novetats, es destina la primera mitja hora a explicar en que consisteix aquest procés de participació i les novetats de la sisena edició.

Primerament es reproduïx el vídeo de la nova edició on es concentren els elements claus del Pressupost Participatiu. Seguidament, s'aprofundeix en elements principals del procés, concretament s'expliquen les grans fases del procés i la quantitat d'inversió que aquest any es pot fer: 280.000€.



Seguidament, es destaquen els criteris marc que han d'acomplir les propostes. Es posen exemples de propostes d'edicions anteriors que van ser descartades degut a l'incompliment d'alguns d'aquests criteris:

- Han de fer referència a **inversions**.
- Han de ser **legals**.
- Han d'estar dins les **competències directes i assumides per l'Ajuntament**.
- **No** han de ser **anònimes**.
- Han de ser **concretes i avaluables econòmicament**.
- Han de ser **viabls tècnicament**.
- Han d'ajustar-se als **diners destinats al pressupost participatiu** i no generar despeses addicionals.



- Han de plantejar **accions sostenibles**, que no comprometin les necessitats i les possibilitats de desenvolupament de les generacions presents i futures.
- **No** han de generar situacions d'**exclusió social**.
- **No poden ser propostes guanyadores d'altres edicions.**

Abans de començar amb els grups de treball per a la elaboració de propostes se'ls emplaça a visitar la Plataforma per tal de seguir de forma més personal el procés i per a poder seguir fent propostes o comentar-ne d'altres: espluguesparticipa.diba.cat.

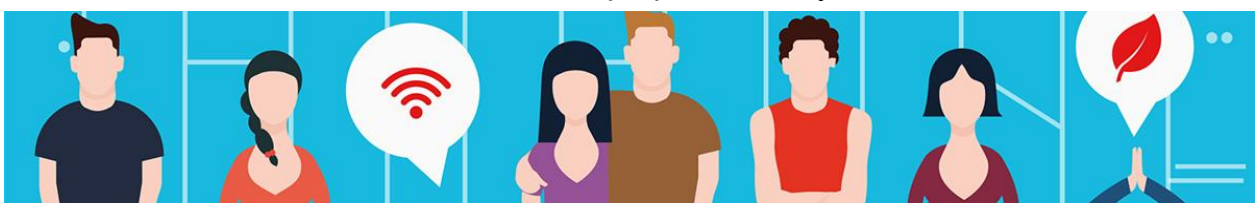


Encara i que els assistents han participat altres anys en les sessions presencials del Pressupost Participatiu, la majoria dels i les assistents expliquen no haver participat a la plataforma, per tant, no haver participat en totes les fases del procés. Degut a això es destina un espai temps major a explicar la plataforma i les seves utilitats en cada fase.

A més, s'explica que la ciutadania comptarà també amb altres vies de participació: per una banda de jornades presencials i per altre de punts de suport mòbils que es distribuïran per la ciutat.

Després d'una ronda de consultes per acabar d'esclarir dubtes, els i les participants són dividits en 2 petits grups de treball per a poder pensar i elaborar propostes.

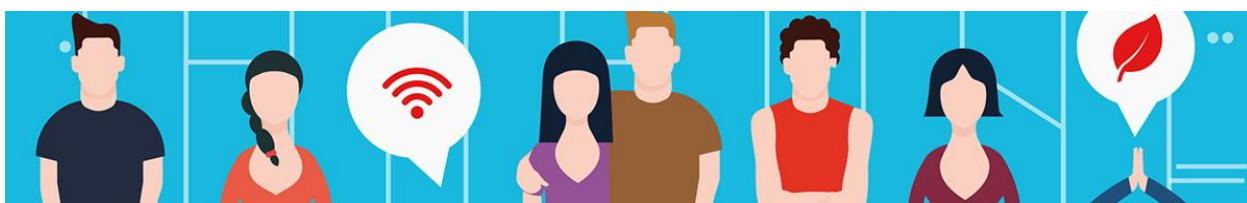
Val a dir, que en el cas del present taller, hi van assistir dos perfils tècnics de l'Ajuntament d'Esplugues, això va ser molt útil per a la ronda de preguntes i dubtes de caire més tècnic i sobre les propostes d'anys anteriors.





Un cop es treballen les propostes en grups reduïts es destinen 30 minuts per posar-les en comú. Per tant, es torna a formar un grup únic. Cada grup presenta i defensa les propostes que han estat treballat en els grups reduïts i, ahora, van essent escrites al plafó.

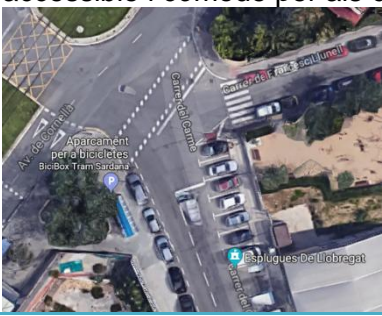
En el cas del present grup, el nombre de propostes resultants (8) és el suficient petit com per a no haver de fer una fase de prioritització de les propostes i, per tant, totes elles queden recollides com a propostes del grup de treball presencial.



Es recorda, que durant la fase de propostes (del 19 de gener al 10 de febrer), si alguna persona vol impulsar alguna altra proposta, pot fer-ho a títol individualment a la plataforma.

Amb tot, les 8 propostes que sorgeixen al taller participatiu a l'Espai Jove Remolí, són:

Propostes taller participatiu Puig Coca

Nom de la proposta	Descripció	Persona referent
Millora de la senyalització viària	Es considera que algunes formes de mobilitat, com la bicicleta o altres de noves, com el patinet elèctric, són una novetat i un repte per a la convivència al municipi que creen conflictes i situacions de risc. Per això es proposa una millora de la senyalització general que tingui en compte els punts de conflicte entre bicicletes, patinets, cotxets i vianants, especialment en zones de sortida de pàrquings o zones de parades de transport públic a l'aire lliure.	Lluís Llobet Balcells
Creació d'un carril bici al nord de la ciutat	El carril bici, en forma de <i>ziga-zaga</i> que hi ha actualment no arriba fins a la zona alta de Sant Just. Es proposa crear-lo entre la Via Augusta i l'Avinguda Jacint Fontanet, passant per davant del Col·legi Alemany.	Elisabeth Lleberia
Ombra als patis de les escoles que fan casals d'estiu	Aquesta és una proposta que ha sorgit altres anys en el Pressupost participatiu. Es tracta d'adequar els patis escolars perquè els infants tinguin més espais d'ombres, sobretot a l'estiu, a través de la col·locació de pèrgoles o tendals. Es prioritzen les escoles que ofereixen Casals d'Estiu per les altes hores de sol i temperatures. Encara que pot variar, aquestes escoles, en principi són: Joan Maragall, Prat de la Riba, Gras Soler i Lola Anglada.	Antonio Àlvarez
Ampliació de voreres a les cantonades del pas de vianants del c/ Carme i Avinguda de Cornellà	Es tracta de l'ampliació de les voreres del pas de vianants entre el carrer del Carme i l'avinguda de Cornellà. És una zona on hi ha disponibilitat d'espai, sense modificacions a la mobilitat dels automòbils, per a fer-la més gran, accessible i còmode per als ciutadans. 	Javier Paricio
Adequació de	Es tracta d'una zona on la vorera està en pitjor estat i és més estreta que en la resta del carrer Molí. Es tracta de	Antonio Escudero



les voreres del carrer Molí (entre el carrer Cedres i Laureà Miró)	pavimentar-la i d'ampliar-la com el tram anterior del mateix carrer. Es proposa treure un cordó d'estacionament i així, millorar la mobilitat d'automòbils i, especialment, de camions.	
Millora de la visibilitat i accessibilitat al Parc del Mirador	Aquesta proposta tracta de millorar la visibilitat i accessibilitat al jardí del mirador de Can Clota, per tal de poder aprofitar i millorar l'espai creat.	Antonio Álvarez
Adequació i millora dels pas elevat davant de l'Escola Isidre Martí	Alguns passos elevats a Esplugues no estan adequats a l'altura de cotxes i produeixen petits accidents als mobiliaris dels cotxes i certa perillositat. Es tracta de millorar-los, així com ja s'ha fet en alguns i com es farà, per exemple en el primer de l'Avinguda Miranda. EN aquest cas, es prioritza el que es troba davant de l'Escola Isidre Martí.	Elisabeth Lleberia
Instal·lació de pilones a la rotonda entre Nestlé i la Masia	La zona de la rotonda amb els passos dels cotxes a la sortida de les escoles és un problema de seguretat. A més, això s'ha accentuat perquè la zona, actualment, té major moviment pel restaurant de la Masia i el centre Comercial. Es tractaria de posar pilones per una qüestió de seguretat.	Javier Paricio

Finalment es pregunta als assistents si voldrien participar en la sessió del 02 d'Abril, per a concretar i presentar *in situ* la seva proposta si aquesta es manté en les possibles candidates a la votació final. D'aquesta manera el Pressupost Participatiu, intenta ser el màxim fidel a les propostes dels ciutadans i deixa un espai per a què aquestes siguin defensades i compartides amb altres veïns i veïnes d'Esplugues.

En aquest esdeveniment volen participar:

- Javier Paricio
- Antonio Escudero
- Antonio Álvarez
- Lluís Llobet

