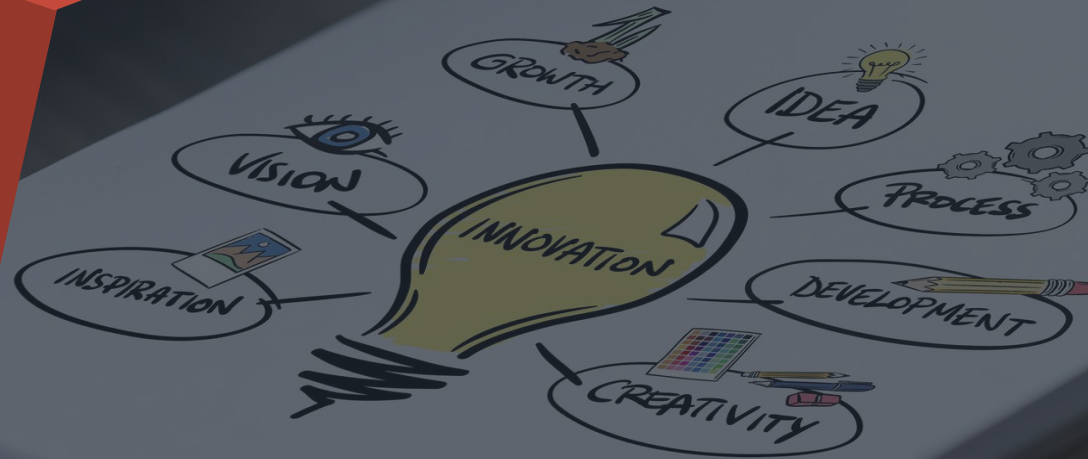


Let me  
think  
for you

# Pla d'Innovació Esplugues de Llobregat

Reunió Grups de Treball

Esplugues de Llobregat, 8 de novembre de 2018



AJUNTAMENT  
D'ESPLUGUES

**Metròpolis  
Barcelona**  
Agència de  
Desenvolupament  
Econòmic



Let me  
think  
for you

Fet de manera directa, amb un treball pròxim i col·laboratiu que permeti entendre i recollir de la realitat local.

Un pla elaborat des de la perspectiva de les **PERSONES** al llarg del seu recorregut vital, amb la participació dels diversos **ACTORS** rellevants

Àrea Metropolitana de Barcelona col·laborarà en el disseny i elaboració d'aquest pla i que esdevingui un prototip per altres municipis.

Dins d'aquest procés vol tenir un **PLA d'INNOVACIÓ** a nivell ciutat

Esplugues de Llobregat està immersa en una procés de planejament estratègic.

## PROPOSTA - OBJECTIU

# PLANTEJAMENT METODOLÒGIC

Que determini els **EIXOS** de **DESENVOLUPAMENT** del Pla i els mecanismes de **PARTICIPACIÓ** dels diversos **AGENTS**, així com la dinàmica dels **ÒRGANS d'IMPULS** del Pla..

**CONSENS d'Un DOCUMENT de METODOLOGIA**

Una planificació d'esdeveniments que permeti recollir els aspectes del **TEMES IMPORTANTS** mitjançant **TALLERS** i **GRUPS** de **TREBALL**

**TREBALL de CAMP**

Que inclogui la relatoria de les feines efectuades i amb una visió transversal, de conjunt i formuli els objectius generals pel desplegament del Pla, incloent una proposta de mecanismes de seguiment i avaluació posterior .

**DOCUMENT FINAL**

**LINIES OPERATIVES**

Dins del paraigües del Pla d'Innovació determinar unes **LINIES OPERATIVES** a tall d'exemple que permetin **TANGIBILITZAR** i **COMENÇAR** amb el desplegament del Pla.

# PRINCIPALS EIXOS TEMÀTICS

Les **PERSONES** al llarg del  
cicle de la seva vida en el si  
de la ciutat.



La **DIGITALITZACIÓ** de la  
societat i el creixement  
exponencial de la seva  
implantació.



01

02

04

03

La **FORMACIÓ** entesa com un  
sistema global i holístic que  
permeti l'empoderament  
progressiu al llarg de la vida.



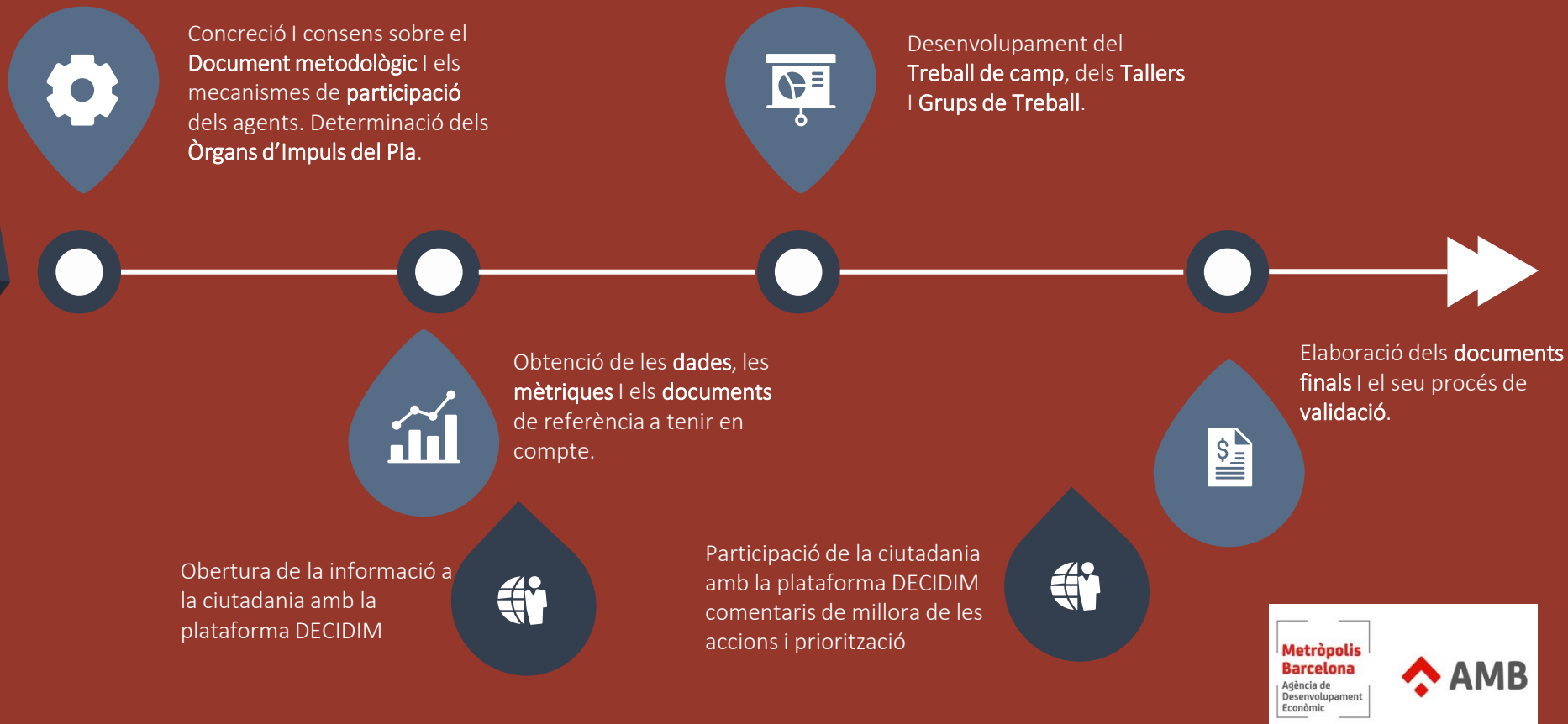
La **COL·LABORACIÓ PÚBLIC-  
PRIVADA**, l'**ACTIVISME** i la  
**SUPERVISIÓ** dels **USUARIS**  
en el desenvolupament de  
la innovació.



Let me  
think  
for you

# FASES DEL PROCÉS DE DESENVOLUPAMENT DEL PLA

Un procés marcat de forma **TRANSVERSAL** per la **PARTICIPACIÓ** dels **AGENTS** rellevants i dirigit per un **ÒRGAN d'IMPULS**.



# ELS GRUPS DE TREBALL QUE ES PROPOSEN

L'Empoderament i  
la Capacitació de  
les persones al llarg  
de la seva vida a la  
ciutat



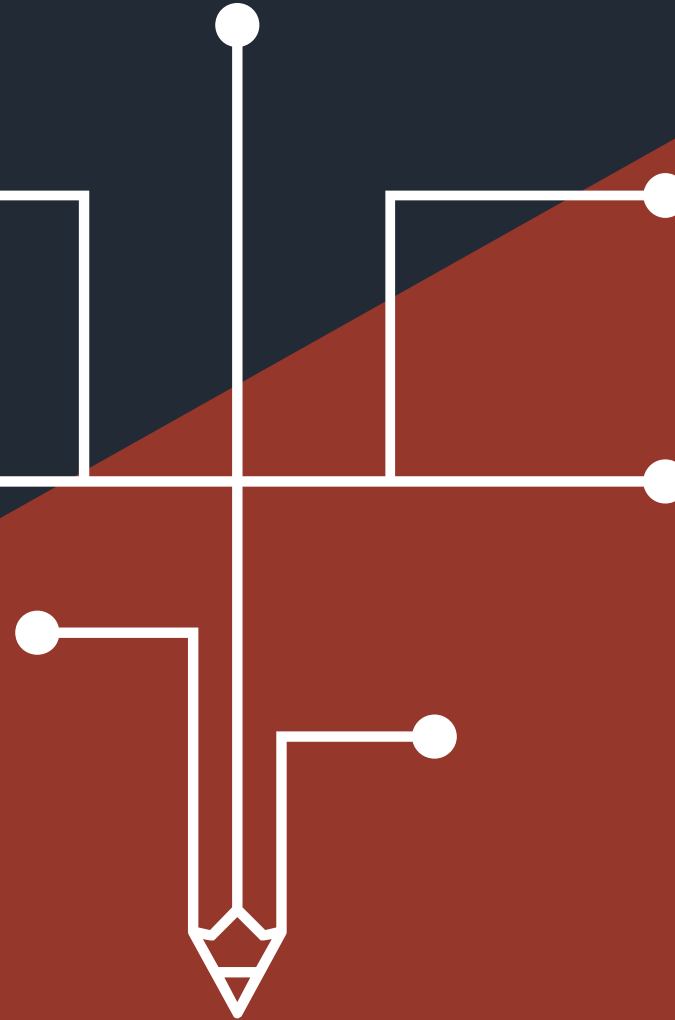
La democratització  
de la tecnologia al  
servei de la millora  
de les persones i  
agent locals



L'Ecosistema  
d'Innovació ciutadà  
i i noves formes de  
participació i  
producció



El Teixit econòmic i  
la Col·laboració  
Públic-Privada al  
servei de la  
ciutadania

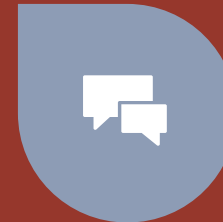
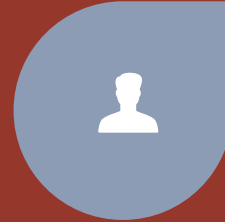


# COMPOSICIÓ DELS GRUPS DE TREBALL

## L'Empoderament i la Capacitació de les persones al llarg de la seva vida a la ciutat

Personal municipal: **Marc Mellado** (Coordinador d'Atenció Social i Ciutadania), Agnès Mateo (directora de Serveis Socials), Juan de Dios Ramírez (director d'esports), Mònica Blanco (Tècnica d'Empresa i Ocupació) i Lucía Para (directora d'Educació i Ciutadania).

Agents socials: referents d'entitats esportives, entitats juvenils, entitats de dones, algú de la comunitat educativa, i algú del 3r sector.



## L'Ecosistema d'Innovació ciutadana i noves formes de participació i producció

Personal municipal: **Carme Carmona Pascual** (Coordinadora General), Lluís Just (director d'Innovació Tecnològica) i Ruth González Díaz (tècnica de Participació).

Agents socials: persones referents que ja van participar en la Creative Jam.

## El teixit econòmic i la col·laboració Públic-Privada al servei de la ciutadania

Personal municipal: Carme Carmona (Coordinadora General), Josep Maria Ferré (Coordinador de l'Àmbit de Territori i Sostenibilitat), **Laura Laveda** (Directora de Promoció Econòmica), Jordi Verdaguer (Tècnic d'Empresa i Ocupació).

agents socials: representants de VAE, SECOT, PIMEC, AEBALL, CECOT, CCOO i UGT,

**NOTA: Proposem també en aquesta taula als membres del Grup Impulsor com a representants del teixit empresarial de la ciutat**



## La democratització de la tecnologia al servei de la millora de les persones i els agents socials

Personal municipal: Marta Fuertes (treballadora social), Idoia García (responsable d'atenció a la ciutadania), Núria Vidal (directora de Cultura), **Lluís Just** (director d'Innovació Tecnològica).

Agents socials: referents d'entitats culturals, esportives i comercials.

Let me  
think  
for you

# Document Inicial Grup de Treball

**Grup de Treball**

**El teixit econòmic i la col·laboració Públic-Privada al servei de la ciutadania.**



# Continguts del document inicial

Que hem elaborat per cadascun dels coordinadors de grup

## PLANTEJAMENT GENERAL



Idea global per a posicionar el debat i lo que es vol aconseguir en cada grup

## DIAGNÒSTIC ACTUAL



Diagnòstic actual seguint el mètode DAFO de la situació d'aquest tema dins de la realitat d'Esplugues de Llobregat

## RESUM INICIATIVES EN CURS



Recull dels principals indicadors i de les iniciatives en curs, així com dels documents que s'ha elaborat i que s'estan portant a terme per part de l'Ajuntament d'Esplugues de Llobregat

## POSSIBLES ACCIONS

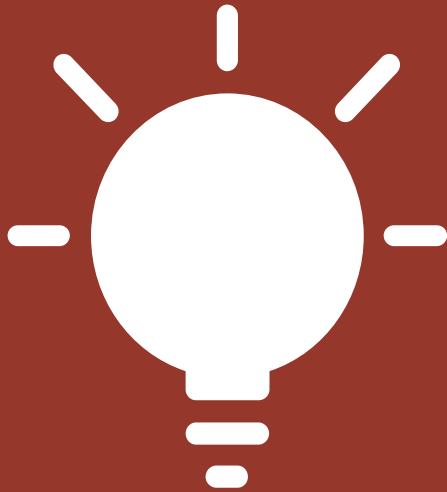


Preguntes a desenvolupar a la reunió per concretar les propostes d'organització i línies d'actuació que conformaran el Pla d'Innovació d'Esplugues de Llobregat.

Ejemples de possible accions a continuar o acabar de desenvolupar dins de les accions que ja s'estan portant a terme.

# El teixit econòmic i la col·laboració Públic-Privada al servei de la ciutadania.

## PLANTEJAMENT GENERAL



- Estratègies de col·laboració per fer d'Esplugues un laboratori viu d'innovació que faci possible:
  - Contribuir al progrés social, col·laborant en el creixement econòmic.
  - Potenciar el creixement econòmic dels sectors tractors.
  - Atreure noves inversions .
  - Contribuir a la creació d'ocupació de qualitat.

# El teixit econòmic i la col·laboració Pública-Privada al servei de la ciutadania.

## DIAGNÒSTIC ACTUAL



### FORTALESES

- Posició estratègica per a indústries d'alt valor afegit (AMB, continu BCN, sòl urbà, connectivitat port, aeroport).
- Tramitació d'un planejament per a les zones d'activitat econòmica industrial.
- Infraestructures de transport públic (tramvia).
- Bona qualitat de vida, seguretat ciutadana i serveis accessibles a la ciutat.
- Projectes de noves infraestructures de mobilitat.
- Important xarxa de centres formatius pública i privats.
- Empreses de sectors tractors amb alta capacitat innovadora (Ferrer, Synlab, Salvat, Aldo Union).
- Disposar d'un Ajuntament sanejat i que aposta per una ciutat intel·ligent, econòmicament dinàmica i socialment cohesionada.
- L'economia catalana és molt oberta i exportadora gràcies a la marca Barcelona, hi ha una capacitat d'atracció d'empreses i talent.

### DEBILITATS

- Poca cultura de cooperació entre administracions i actors econòmics i socials.
- Poc sòl industrial disponible.
- Poc empreniment basat en la generació d'un projecte empresarial.
- Inexistència d'associació empresarial local.
- Zones d'activitat econòmica petites i disperses .
- Existència de molts edificis industrials amb un nivell de conservació regular o dolenta .
- Escassa vocació innovadora i comercial en els comerços de la ciutat.
- Excessiva activitat de comerç ambulant.
- Excessiva dependència dels diners públics en el suport d'iniciatives al teixit .
- Inexistència d'equipaments culturals i Mercat cultural reduït.
- Escassa formació en llengües estrangeres (anglès) i poca incidència de projectes en anglès a la ciutat

# El teixit econòmic i la col·laboració Pública-Privada al servei de la ciutadania.



## DIAGNÒSTIC ACTUAL

### OPORTUNITATS

- Nous projectes empresarials (parc empresarial Finestrelles, Centre comercial Finestrelles, nous mercats municipals).
- Consideració de la indústria com un actiu estratègic a preservar i potenciar .
- Hi ha condicions (clima, reurbanització dels principals carrers amb criteris comercials...) que permeten un comerç de carrer obert i dinàmic.
- Projectes de construcció d'edificis residencials, hotelers i d'oficines en diferents indrets de la ciutat (PP Finestrelles, ARE Montesa).
- Projectes de nous equipaments per a la ciutat (Teatre-Auditori i CEM Can Vidalet).
- Existència d'un campus universitari proper amb una ampla oferta formativa.
- L'alta presència d'indústries relacionades amb la salut: pot provocar sinèrgies que derivin en un creixement de les existents i s'incorporarien en el territori noves indústries.
- L'aplicació de noves oportunitats tecnològiques (impressió 3-D, tractament de dades, etc.) que està portant l'indústria cap a una nova realitat.

### AMENACES

- La crisi econòmica està ralentitzant la construcció d'infraestructures de mobilitat molt necessàries a la ciutat (metro, tren...).
- Desaparició a mig-llarg termini de professions i mà d'obra degut a l'automatització i l'aplicació d'intel·ligència artificial als processos productius i activitats .
- Creixent competència dels països emergents per atreure inversió estrangera.
- Poc reconeixement social i empresarial d'ocupacions manuals i oficis.
- Poca connexió entre les necessitats del mercat laboral i l'oferta formativa existent.
- Desconeixement de les necessitats reals de l'empresariat per ajustar l'oferta formativa a les demandes del mercat laboral.

# El teixit econòmic i la col·laboració Pública-Privada al servei de la ciutadania.

## RESUM INCIATIVES EN CURS



**Projecte Sales blanques i talents.** Projecte pont per escurçar la fractura entre la generació de l'ocupació del sector detectat com a tractor al municipi i les característiques de les persones que es troben en situació d'atur. Sensibilització a les empreses i ciutadania de la diversitat dels talents que promoguin una ocupació de qualitat (condicions laboral, contractuals...). Empoderament, sobretot, de dones que provenen de l'àmbit de la neteja.

# El teixit econòmic i la col·laboració Pública-Privada al servei de la ciutadania.

## RESUM INCIATIVES EN CURS



- **Pla d'atractivitat** per captar inversions del sector industrial i terciari (hoteler) amb la col·laboració de l'AMB i l'oficina d'Invest Acció (Gencat).
- Promoció d'Esplugues dins la marca Barcelona Catalonia.
- **L'Esplugues Coworking**, espai municipal que té com finalitat la promoció i suport del teixit empresarial o activitat econòmica així com a les persones emprenedores que tinguin un projecte de negoci i que es troben o volen desenvolupar el seu Pla d'empresa.
- Impuls del **sector biotecnològic i farmacèutic**.

# El teixit econòmic i la col·laboració Pública-Privada al servei de la ciutadania.

## POSSIBLES ACCIONS



- Potenciar la col·laboració público-privada del teixit empresarial, bé dels sectors tractors, bé amb els operadors del nous projectes empresarials (Centre Comercial Finestrelles, nous mercats municipals) o el nou Parc Empresarial Finestrelles.
- Programes de mentoratge

# El teixit econòmic i la col·laboració Pública-Privada al servei de la ciutadania.

## POSSIBLES ACCIONS



- Quins instruments necessitem per fer possible estratègies de col·laboració per fer d'Esplugues un laboratori viu d'innovació?
- Quines barreres estem trobant i com les podem superar?
- Us imagineu o voleu quelcom més o diferent?



Let me  
think  
for you



**Gràcies per la vostra atenció**