

PRESENTACIÓ DEL PRESSUPOST PARTICIPATIU D'ESPLUGUES 2019

DATA	09/12/2019	LLOC	IES La Mallola – 1r Batx B
HORA INICI	11.40h	HORA FI	12.50h
NÚM. PARTICIPANTS	32		

ORDRE DEL DIA

- 11.40h Presentació als i les assistents
- 11.45h Presentació i explicació del procés
- 12.15h Detecció de necessitats i elaboració de propostes
- 12.35h Priorització de propostes del grup
- 12.50h Cloenda



DESENVOLUPAMENT DE LA SESSIÓ

La sessió inicia amb la presentació i l'explicació del sentit de la sessió: el Pressupost Participatiu d'Esplugues. Els participants no coneixen que és un Pressupost Participatiu ni que l'Ajuntament d'Esplugues compta amb aquest procés.

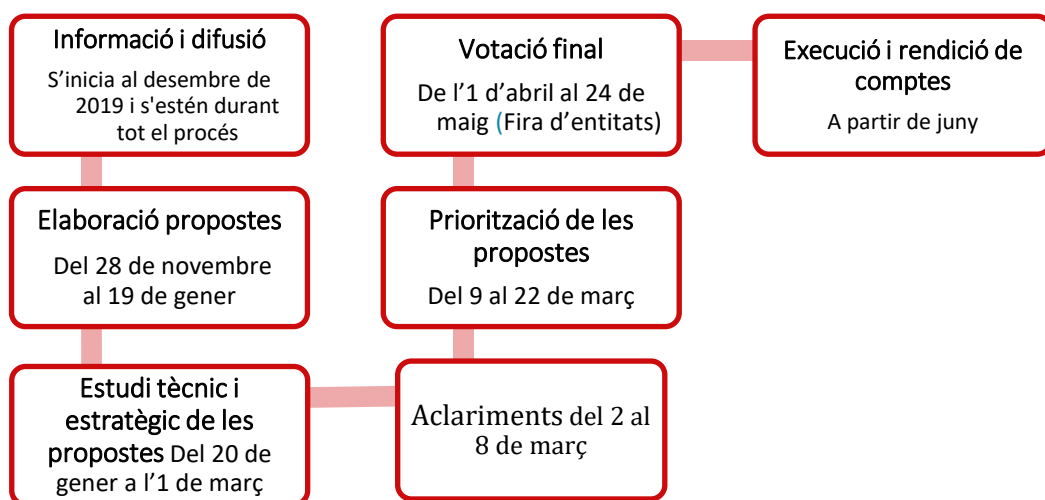
És per això que la sessió enceta amb preguntes als participants per tal d'arribar a contextualitzar el procés del Pressupost Participatiu:

- Què creieu que fa un ajuntament?
- Com es proveeix de tots els fons i ingressos necessaris per a desenvolupar la seva tasca?
- Tots els ajuntaments fan les mateixes accions i en els mateixos àmbits? Prioritzen el mateix?

D'aquesta forma i amb les respostes dels assistents s'explica que l'administració local d'Esplugues, des fa sis anys, va decidir destinar part d'aquests ingressos a la decisió ciutadana.

Es destinen uns 30 minuts del temps a explicar el sentit del Pressupost Participatiu. Primer, i com a element central per als assistents: la **votació és a partir dels 16 anys i per a tothom que estigui empadronat al municipi**.

Seguidament, s'aprofundeix en les elements principals del procés, concretament s'expliquen les grans fases del procés, la quantitat d'inversió que aquest any es pot fer: 245.000€ i els participants en altres edicions: uns 1.400 en l'edició passada.



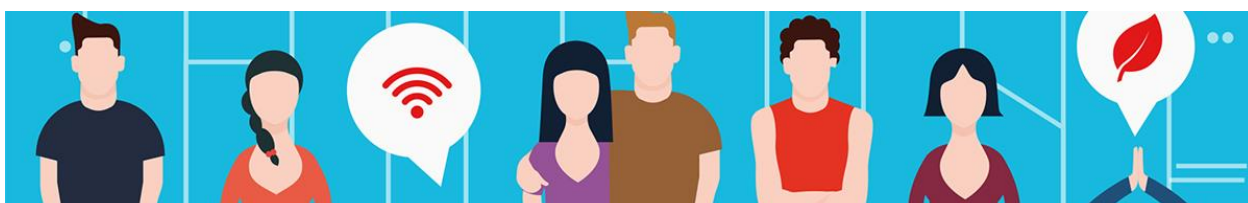
Seguidament, es destaquen els criteris marc que han d'acomplir les propostes. Es posen exemples de propostes d'edicions anteriors que van ser descartades degut a l'incompliment d'alguns d'aquests criteris:

- Inversions
- Legals
- Competència directa o assumida per l'Ajuntament
- Concretes i avaluables econòmicament
- Viables tècnicament
- Ajustar-se a pressupost i no generar despeses addicionals (245.000€)
- Accions sostenibles
- No generar situacions d'exclusió social.
- No repetir propostes guanyadores anys anteriors
- Han de ser propostes coherents amb els diversos plans, el model de ciutat i el paisatge urbà d'Esplugues

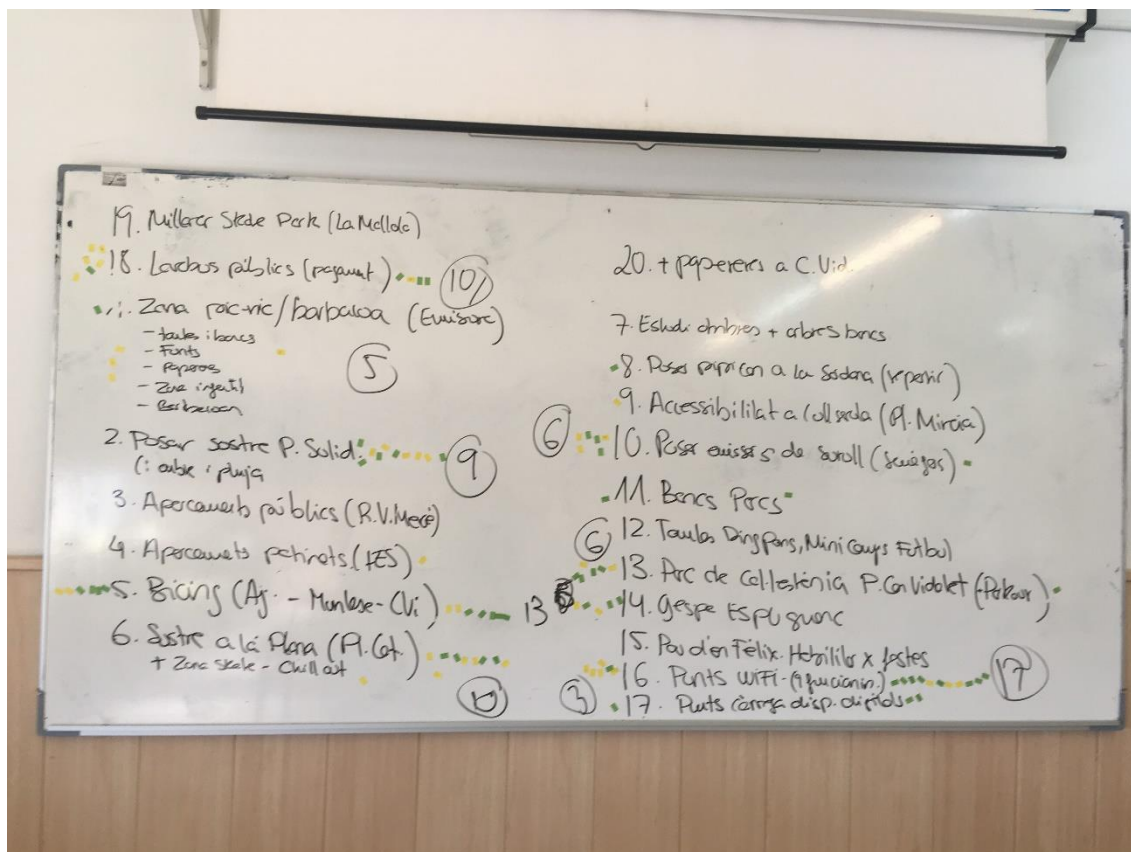


Finalment, l'explicació acaba insistint en la possibilitat d'usar la plataforma online per al procés del Pressupost Participatiu i per a la majoria de processos de participació ciutadana.

Un cop feta l'explicació del procés i del projecte, així com els detalls sobre l'elaboració de propostes, s'emplaça al grup a formar 8 petits grups d'entre 3 i 5 persones per a pensar propostes susceptibles d'entrar en el procés. Es deixen 20 minuts per al debat i es proposa pensar en 3 àmbits (carres i carreteres, parcs i places i equipaments). La dinamització fa recolzament als grups.



Finalment es passen i s'expliquen les propostes a la resta de grups i s'apunten a la pissarra en forma de llistat. En surten 20 i un cop explicades, cal procedir a fer la prioritització per tal d'escollir les propostes consensuades pel grup: cada participant té 3 "vots" en forma d'etiqueta que ha de posar a la pròpia pissarra. Les més votades seran les propostes del grup.

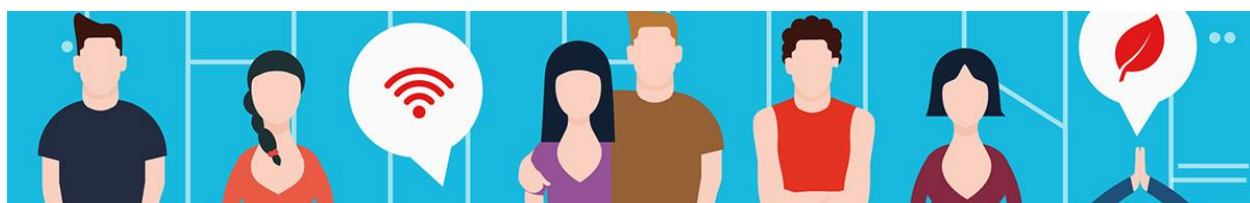


Propostes dels i les joves de 1r de Batxillerat B de l'IES La Mallola

Nom de la proposta	Descripció
Habilitar lavabos públics a parcs o places	Es considera que hi ha manca de lavabos públics al municipi i que, a més, cal habilitar-los amb un pagament, amb un pagament simbòlic en pro del seu manteniment. Es demanden en espais com parcs o places que queden lluny dels serveix públics habilitats: Parc de la Solidaritat, Tres Esplugues, etc.
Posar sostres en alguna de les pèrgoles del parc de la Solidaritat	Les pèrgoles del Parc de la Solidaritat no són útils quan plou ja que no cobreixen l'espai. Es demana habilitar algunes de les pèrgoles amb sostre totalment tapat, per a que siguin útils en moments de pluja com en els de sol i calor a l'estiu.
Crear un servei tipus "Bicing" a Esplugues	La mobilitat a Esplugues té mancances. Sobretot pel que fa el metro. Donat que el metro no és competència municipal es busquen alternatives i es pensa en dotar el municipi d'un servei de Bicing (tipus Barcelona) en el que caldria la compra d'algunes bicicletes i la instal·lació de pàrquings/parades (es proposen: Ajuntament, Can Vidalet i la Montesa). Per començar es podria fer una compra petita de bicicletes.
Sostre a les grades i canvi de la zona de patin de Plaça Catalunya	Hi ha dos zones de Pl. Catalunya que es poden millorar i per les que es tenen dues dies: <ul style="list-style-type: none">- Posar un cobert a les grades per a protegir de la pluja- Canviar la zona skate per una zona de tranquil·litat: bancs taules
Punts WIFI públics	Els i les joves reclamen que els punts wifi públics no funcionen tots ni de forma efectiva. Caldria revisar els existents i millorar la seva funcionalitat i, d'altra banda, considerar si hi ha barris o zones que no en tenen i caldria dotar-les.

Altres idees que no han quedat prioritzades són:

- Millora del Skate Park davant de la Mallola
- Aparcaments públics a la Rambla verge de la Mercè
- Habilitar aparcaments per a patinets elèctrics als IES
- Instal·lar papereres a Can Vidalet



- Fer una prospecció dels bancs d'Esplugues als que els hi falta ombra i posar-hi arbrat
- Crear un Pipi-can al barri de La Sardana
- Millorar l'accessibilitat a Collserola per la zona de Plaça Mireia
- Habilitar un major nombre de bancs als parcs
- Crear més taules de ping pong i mini camps de futbol en zones verdes.
- Habilitar una zona per a les festes majors (i altres) al Pou d'en Fèlix
- Habilitar Punts de càrrega per dispositius digitals
- Crear una zona de pic-nic i barbacoa a la zona de "l'Emissora"
- Dotar el parc de can Vidalet de Cal.lestènia i parc de parkour
- Canvi de gespa del club Espluguenc
- Posar avisos de soroll a tots els semàfors

Per a concloure la sessió, es recorden als assistents dos aspectes de calendari rellevants:

- La fase d'elaboració de propostes és fins el diumenge 19 de gener. Ja sigui per a fer-les ells mateixos, així com, per a que informin al seu entorn.
- Es recorden les formes de participació: virtuals, presencials, etc.

