

Consell Sectorial de Cultura

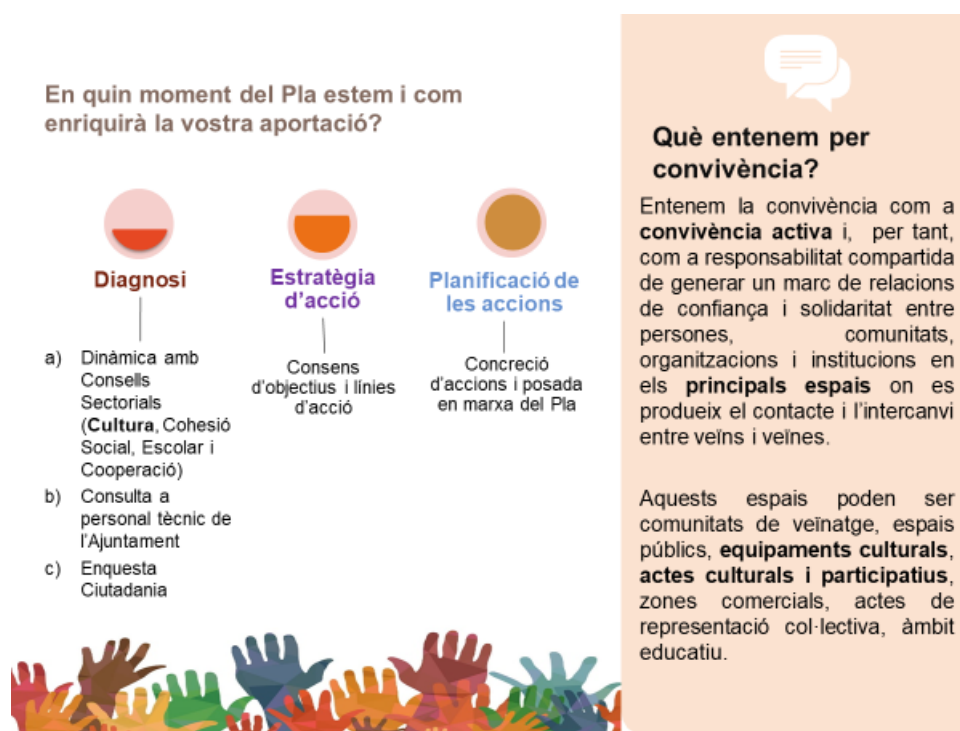
Data: dia 7 de maig del 2018

Lloc: Centre Cultural Robert Brillas

Assistents: representats del teixit cultural i social d'Esplugues

Introducció

La sessió va iniciar amb la presentació del Pla de Promoció de la Convivència i el Civisme. Es va comunicar el punt en el que es troba el pla (fase de diagnosi) i la importància de poder recollir les valoracions del i de les representats del sector cultural a Esplugues.



La trobada va ser dinamitzada a partir de diverses preguntes que van tractar de recollir informació sobre l'estat de la convivència a diversos espais de la convivència. A continuació es recullen les principals aportacions generades en les diverses temàtiques treballades a la sessió participativa.

Contingut de la sessió

Es pregunta quin dels següents espais genera més **relacions de confiança**.



COM ÉS LA CONVIVÈNCIA ALS SEGÜENTS ESPAIS DE RELACIÓ?



Equipaments públics



Moments de celebració



Comunitats de veïns



Participació social i política



Espais a l'aire lliure



Espais comercials

Les principals idees son:

- Cada vegada es va coneixent menys a la gent degut a un augment de la mobilitat
- A la **comunitat veïns** s'ha perdut molt el contacte ja que només es diu "hola" i "adéu".
- Pel que fa a les comunitats de veïns, cal tenir en compte que cada realitat es diferent. Per tant, el Municipi d'Esplugues té comunitats noves on es dona una situació de desconeixement entre persones i altres comunitats on hi ha més relació de confiança.
- Els **moments de celebració** serien els millors espais de convivència ja que hi ha mola tolerància en general.
- La **sortida de les escoles** són espais on hi ha molta relació entre persones i sovint de confiança o apropament.
- Als **equipaments públics** també es generen bones relacions. Cal tenir en compte que hi hauran alguns on aquesta no sigui la finalitat; per exemple: la biblioteca. Però als actes culturals, de música... són espais on la gent gaudeix i es relaciona.

Seguidament es pregunta si en aquests espais es troba una representació de la diversitat de la població Espluguina.

- Es comenta que "sempre anem els mateixos a tot arreu"
- Cada persona va als esdeveniments i actes que vol anar. Les entitats fan moltes activitats i intenten atreure a gent
- De fet, hi ha moltes activitats a Esplugues. L'àmbit cultural està principalment dinamitzat per les entitats culturals.
- Els actes soc gratuïts majoritàriament assegurant que no hi ha barreres econòmiques als mateixos
- Es valora que caldria pensar en incrementar o diversificar l'oferta cultural i d'oci per al jovent. Tanmateix, cal incentivar als i les joves per a que



participen més en el teixit social i en la participació d'identitats. Algunes propostes són: fer una programació més cridanera; atreure més al jovent amb la publicitat; generar un marc més inclusiu pels i per les joves. A través de consells i reunions de gent jove s'han plantejat idees molt interessants. Es proposa que es busqui al jovent que està mobilitzat per preguntar que fer per atreure a la resta de població d'edat més jove.

- Associacions com la de Castellans ja està tractant de buscar fórmules per tal d'atreure cada cop gent més diversa. Afirmen que és un objectiu que tenen però que saben que encara tenen molt per fer.
- Caldria una major implicació per part de l'Administració per tal d'ajudar a les Entitats a poder dinamitzar encara més el sector cultural, d'oci i social.

Quan es tracta **l'espai públic** es valora que:

- Algunes de les problemàtiques que podrien donar-se a l'espai públic és la convivència entre bicicletes i vianants.
- Possiblement el moment polític està afectant les relacions entre veïns i veïnes d'Esplugues
- Hi ha certs elements d'incivisme: manteniment de l'espai net; mascotes...
- Es necessiten més espais o instal·lacions on puguin anar els nens a jugar a la pilota. Actualment, hi ha moltes places on es restringeix l'ús de la pilota.

Posteriorment es fan preguntes concretes que afecten al sector cultural:

1. Què pot aportar el sector cultural a la convivència i promoció de les relacions positives entre veïns i veïnes?

Es valora que és l'Ajuntament el que hauria d'aportar més al sector cultural per poder millorar les relacions entre veïns i veïnes.

Es diu que hi ha unes 200 entitats a Esplugues i que són les que dinamitzen l'espai i les que generen moments per a que la gent es trobi i s'interrelacioni.

Es debat sobre la mobilitat de la població entre barris per tal d'anar a festes i activitats d'altres districtes.

Es fa una crítica al canvi que s'està donant en la ciutadania on cada vegada més el jovent es queda a casa a jugar en comptes de baixar al carrer.

Es proposa que sigui a través de les noves tecnologies que es pugui atreure a la gent més jove. Adaptar l'oferta d'oci a les noves formes de relació.

Es debat sobre un possible problema generacional; concretament es diu: "Ens trobem un buit generacional. Hem de pensar que necessitem fer per a treure nova gent que ja no podem arribar. Cal més diàleg entre entitats per veure que fan uns i que fan altres per ajudar-nos en aquest sentit"

2. Les entitats / associacions culturals a Esplugues són representatives de la diversitat (gènere, edat, origen, nivell socioeconòmic) del municipi?

Es recorda novament que hi ha moltes entitats i que qui vulgui generar una de nova també pot fer-ho.



Des d'algunes entitats es reconeix que caldria treballar per la inclusió de la població d'altres orígens i diferents edats. Reconeixent que depenent del contingut de l'activitat es trobaran perfils d'una mena o d'altra.

3. El Sector Cultural d'Esplugues treballa de forma coordinada o cooperativa?

Es valora que si que es treballa de forma coordinada. Tot i que, de 200 entitats només participen en el Consell unes 30.

La gent participa més en activitats esportives que culturals.

Algunes entitats creuen que caldria millorar la relació entre entitats per poder ajudar-se entre elles. Tanmateix, poder incrementar el vincle amb associacions de veïns per diversificar els actes en el total del municipi.

L'Ajuntament hauria de ser l'agent que ajudés a la relació entre les entitats.

Cloenda de la sessió

